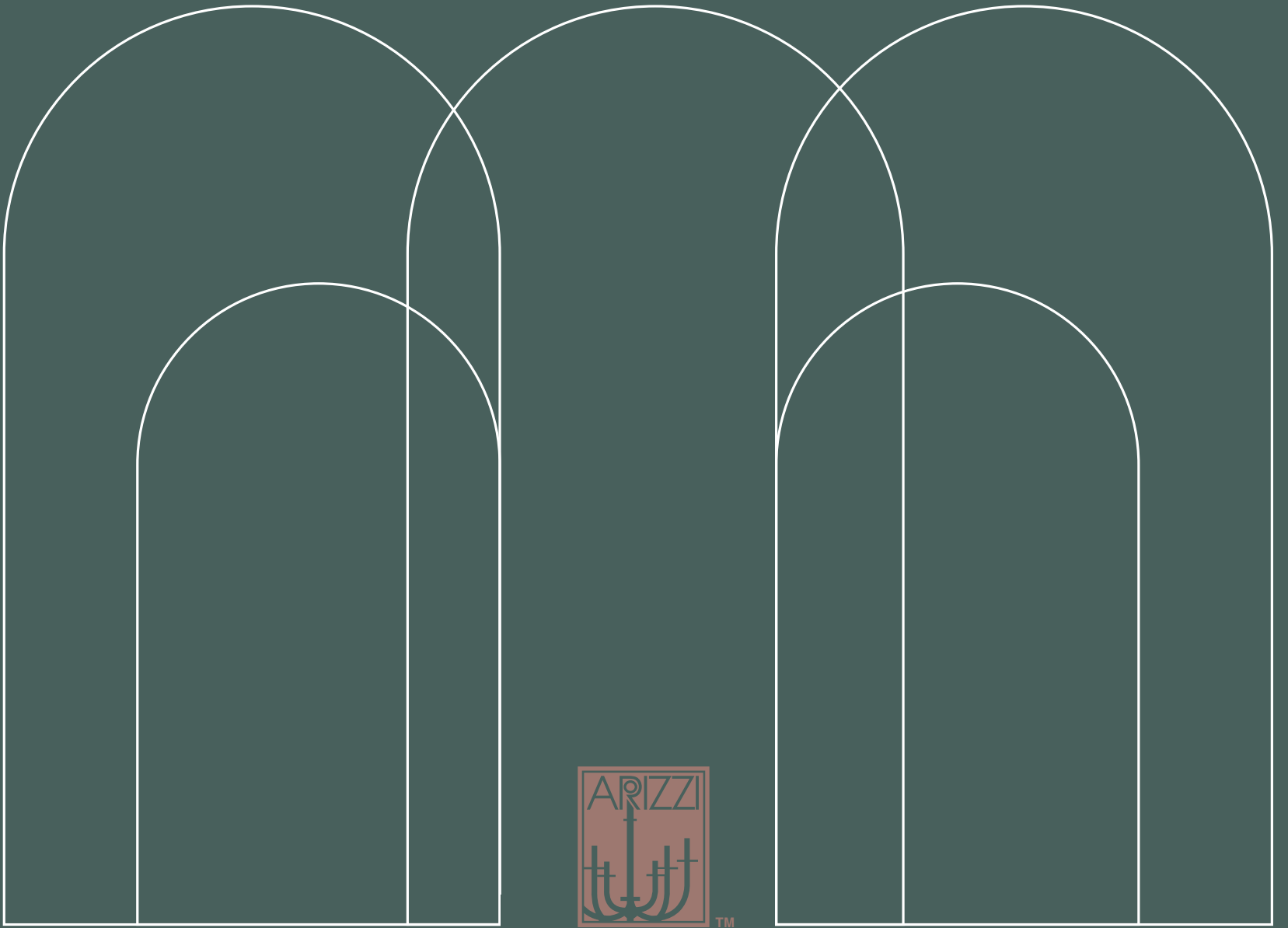


NEWS

ART & CONTEMPORARY



Since 1980

ART & CONTEMPORARY



3002
page 04



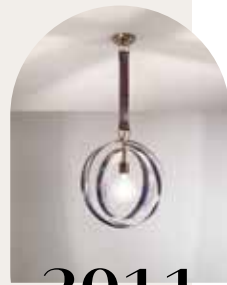
3010
page 12



3008
page 20



3005
page 30



3011
page 38

ARIZZI



These new collections are born from our insights due to our experience acquired over the years in the field of lightings craftsmanship, made with modern, contemporary lines, combined with the search for elegance and sophistication that enhances well and gives value to the “made in Italy”.

— The continuous search for quality materials used for our products such as brass, crystal, leather and best fabrics for the lampshades combined with our skilled workmanship, allows us to create exclusive products, high quality and elegant shapes. The sinuous lines of our contemporary models, can create modern furnishings that give life with warm and welcoming atmosphere.



The constant demand for custom items allows to realize to our highly skilled staff, works made to measure and successfully obtain the care of every details.



Queste nuove collezioni nascono dalle nostre intuizioni dovute all'esperienza acquisita negli anni nel settore artigianale dell'illuminazione, realizzate con linee attuali, contemporanee, unitamente alla ricerca di eleganza e raffinatezza che ben esalta e dà il valore al "made in Italy".

— La continua ricerca di materiali pregiati usati per i nostri prodotti quali ottone, cristalli, pelle, le migliori stoffe dei paralumi abbinati alla nostra abile lavorazione, ci permette la realizzazione di prodotti esclusivi di alta qualità, con forme eleganti. Le linee sinuose dei nostri modelli contemporanei, possono creare arredamenti moderni che danno vita a realizzazioni con atmosfere calde e accoglienti.

La costante richiesta di articoli personalizzati permette di realizzare al nostro personale altamente specializzato, lavorazioni su misura e ottenere con successo la cura di ogni dettaglio.

3002

COLLECTION
ART & CONTEMPORARY



Other finishes available on page 46-47 / Altre finiture disponibili a pag. 46-47



— Brass pendant, finished in antique bronze with white glasses and leather detail.
— Sospensione in ottone, finitura brunito vecchio, vetri bianchi e dettaglio in pelle.

3002/9
H 66 - D 52 cm
9x8W E14

COLLECTION 3002

— Brass wall light, finished in antique bronze with white glass.

— Lampada da parete in ottone, finitura brunito vecchio e vetro bianco.



3002/1/AP

H 30 - D 15 cm
Proj. 20 cm
1x8W E14

3002/4

H 47 - D 45 cm
4x8W E14



— Brass pendant, finished in antique bronze with white glasses and leather detail.

— Sospensione in ottone, finitura brunito vecchio, vetri bianchi e dettaglio in pelle.

COLLECTION 3002





3002/6
H 55 - D 52 cm
6x8W E14

— Brass pendant, finished in polished nickel with white glasses and leather detail.

— Sospensione in ottone, finitura nichel lucido, vetri bianchi e dettaglio in pelle.

COLLECTION 3002



— Brass table lamp,
finished in antique
bronze with white glass
and USB door.

— Lampada da tavolo in
ottone, finitura brunito
vecchio, vetro bianco e
con porta USB.

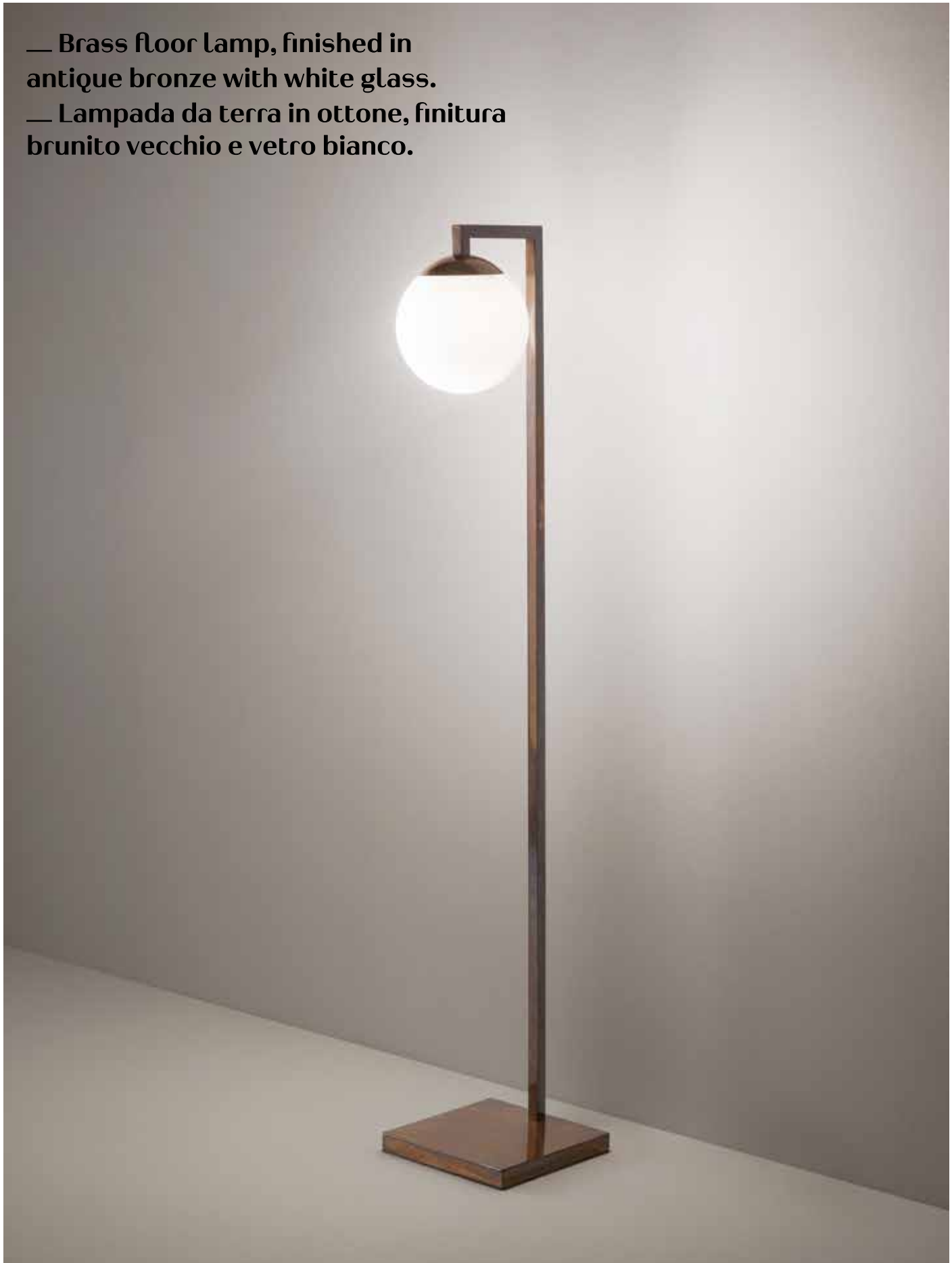


3002/1/L
H 52 - D 20 cm
1x8W E14

3002/1/T
H 160 - D 35 cm
1x10W E27

— Brass floor lamp, finished in antique bronze with white glass.

— Lampada da terra in ottone, finitura brunito vecchio e vetro bianco.



3010

COLLECTION
ART & CONTEMPORARY



Other finishes available on page 46-47 / Altre finiture disponibili a pag. 46-47



3010/18
H 90 - D 110 cm
18x8W E14

— Brass pendant, finished in shiny real gold and black color with black/white inside metal shades.
— Sospensione in ottone, finitura bagno oro lucido e nero con ventole in metallo nero/bianco interno.

COLLECTION 3010

— Brass wall light, finished in antique bronze with black/white inside metal shades.

— Lampada da parete in ottone, finitura brunito vecchio con ventole in metallo nero/bianco interno.



3010/2/AP

H 24 - D 13 cm
Proj. 23 cm
2x8W E14

3010/12

H 68 - D 107 cm
12x8W E14



— Brass pendant, finished in antique bronze with black/white inside metal shades.

— Sospensione in ottone, brunito vecchio con ventole in metallo nero/bianco interno.

COLLECTION 3010

— Brass floor lamp, finished in antique bronze with black/white inside metal shades.

— Lampada da terra in ottone, finitura brunito vecchio con ventole in metallo nero/bianco interno.



3010/6/T/Flat
H 161 - D 50 cm
6x8W E14

— Brass floor lamp, finished in shiny real gold with black/white inside metal shades.

— Lampada da terra in ottone, bagno oro lucido con ventole in metallo nero/bianco interno.



3010/6/T

H 161 - D 50 cm
6x8W E14

COLLECTION 3010



- Brass table lamp, finished in shiny real gold with black/white inside metal shades.
- Lampada da tavolo in ottone, bagno oro lucido con ventole in metallo nero/bianco interno.



3010/1/L
H 50 - L 25 cm
2x8W E14

30008

COLLECTION

ART & CONTEMPORARY



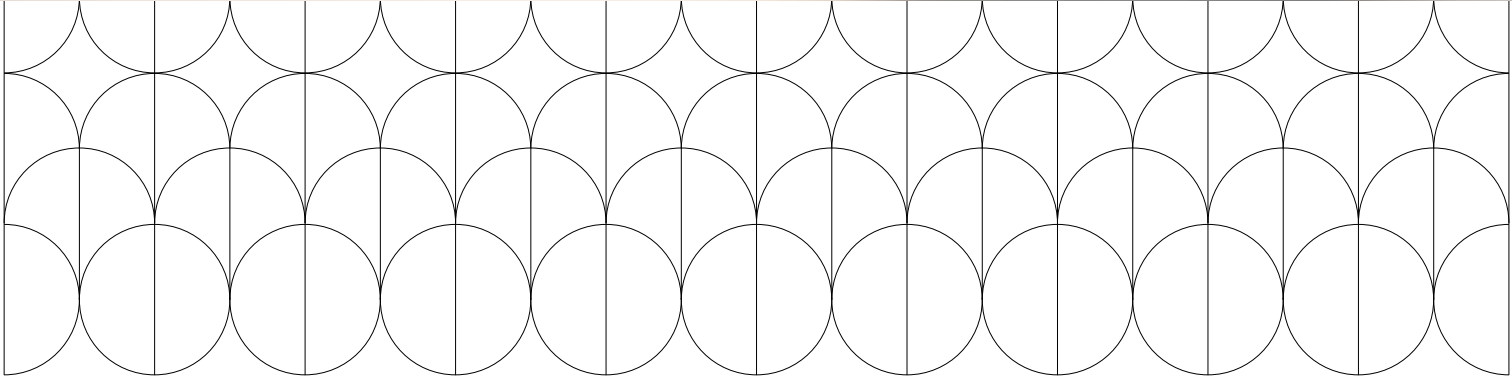
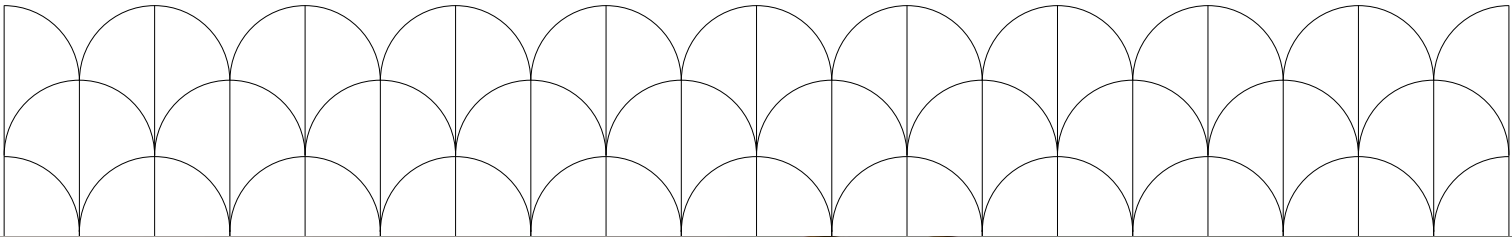
Other finishes available on page 46-47 / Altre finiture disponibili a pag. 46-47



3008/6/Vertical
H 95 - D 50 cm
6x8W E14

- Brass pendant, finished in antique bronze with white/sand inside metal shades.
- Sospensione in ottone, brunito vecchio con ventole in metallo bianco/sabbia interno.

COLLECTION 3008





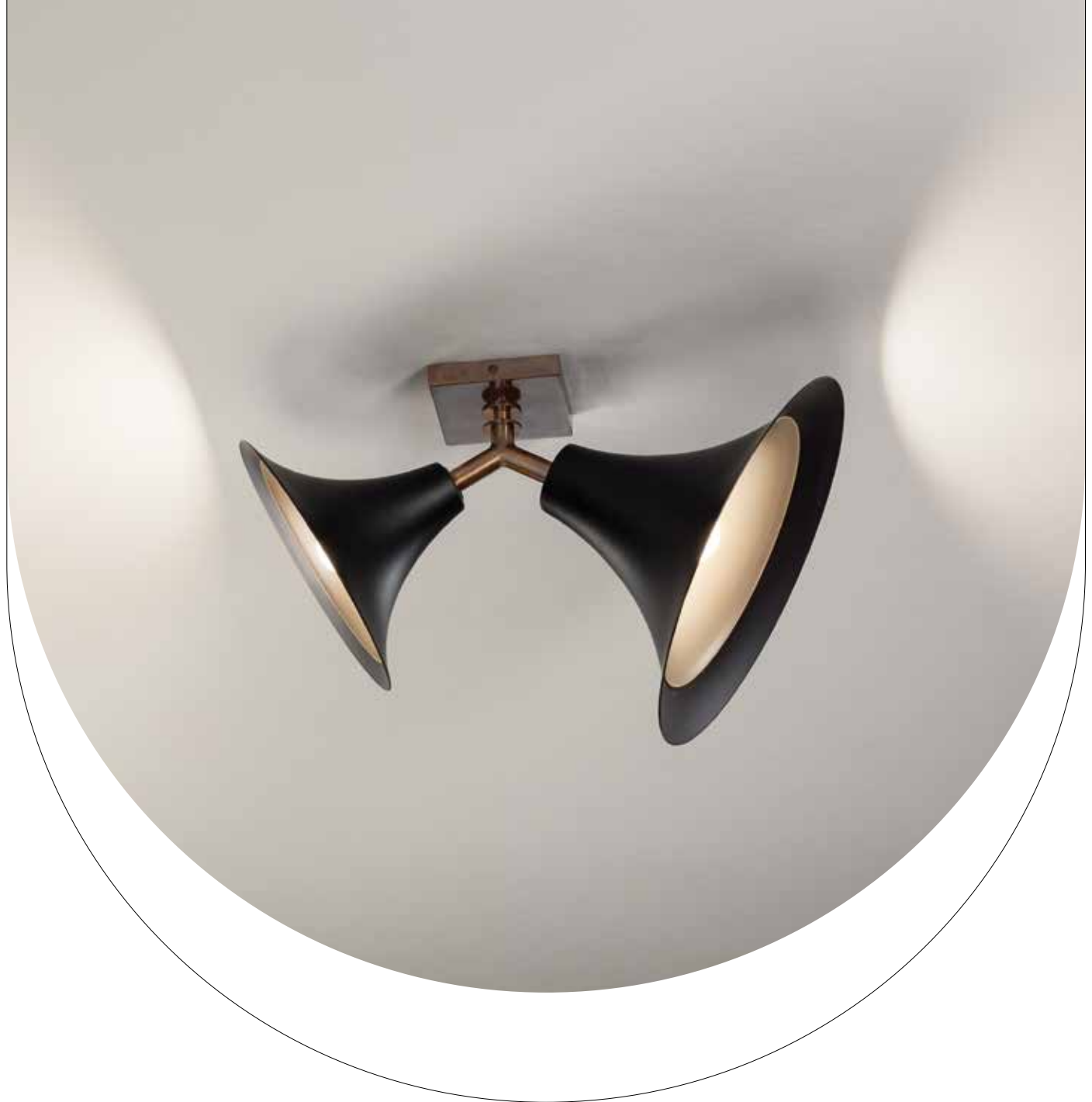
3008/6/Horizontal
H 77 - L 105 cm
6x8W E14

— Brass pendant, finished in antique bronze with sand/white inside metal shades.
— Sospensione in ottone, brunito vecchio con ventole in metallo sabbia/bianco interno.

COLLECTION 3008

- Brass pendant, finished in antique bronze with white/sand inside metal shades.
- Sospensione in ottone, brunito vecchio con ventole in metallo bianco/sabbia interno.





— Brass ceiling fitting,
finished in antique bronze with
black/sand inside metal shades.
— Plafoniera in ottone, brunito
vecchio con ventole in metallo
nero/sabbia interno.

3008/4/Vertical
H 77 - D 50 cm
4x8W E14

3008/2/PL
L 40 - H 26 cm
2x8W E14

COLLECTION 3008

— Brass wall light, finished in antique bronze with white/sand inside metal shades.

— Lampada da parete in ottone, brunito vecchio con ventole in metallo bianco/sabbia interno.



3008/2/AP

H 35 - D 22 cm
Proj. 22 cm
2x8W E14

3008/2/L

H 56 - D 50 cm
2x8W E14

— Brass table lamp, finished in antique bronze with white/sand inside metal shade.

— Lampada da tavolo in ottone, brunito vecchio con ventole in metallo bianco/sabbia interno.



COLLECTION 3008



3008/2/L
H 56 - D 50 cm
2x8W E14

- Brass table lamp, finished in antique bronze with white/sand inside metal shade.
- Lampada da tavolo in ottone, brunito vecchio con ventole in metallo bianco/sabbia interno.



3008/1/L
H 40 - D 30 cm
1x8W E14

3005

COLLECTION

ART & CONTEMPORARY




Other finishes available on page 46-47 / Altre finiture disponibili a pag. 46-47



3005/3
H 80 - D 47 cm
3x8W G9

— Brass pendant, finished in shiny real gold with blown clear glasses.
— Sospensione in ottone, finitura bagno oro lucido con vetri soffiati trasparenti.

- 
- Brass pendant, finished in shiny real gold and black color with blown clear glasses.
— Sospensione in ottone, finitura bagno oro lucido e nero con vetri soffiati trasparenti.

COLLECTION 3005

— Brass wall light, finished in shiny real gold with blown clear glasses.

— Lampada da parete in ottone, finitura bagno oro lucido con vetri soffiati trasparenti.



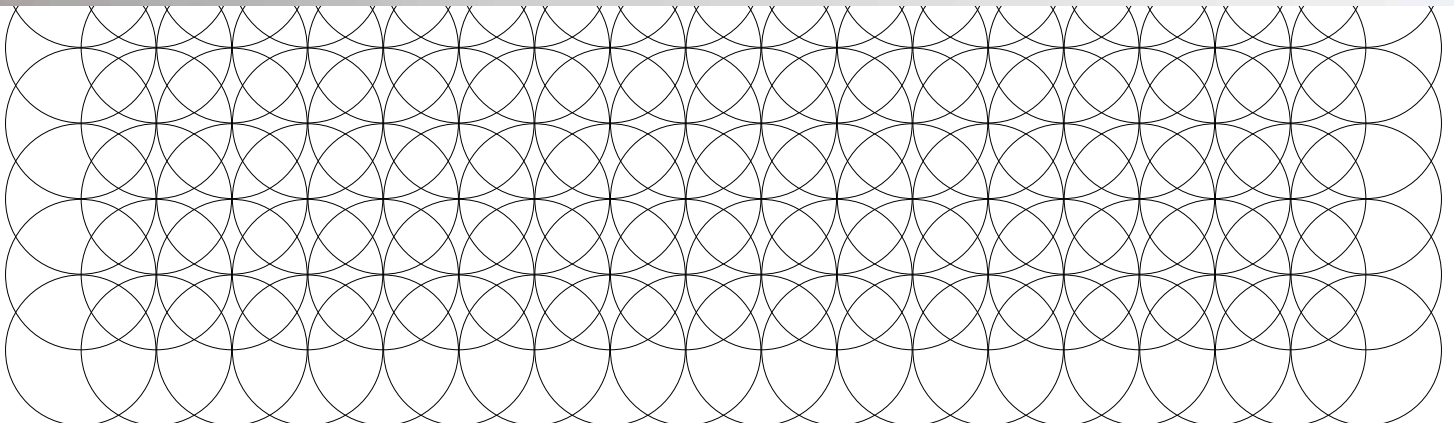
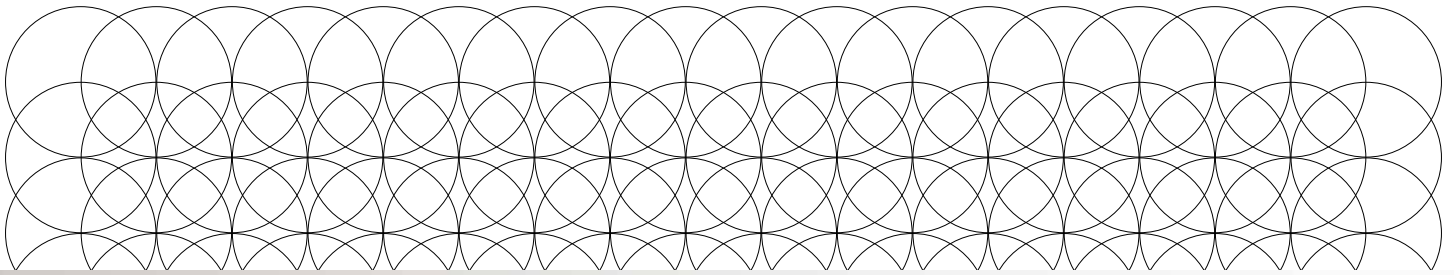
3005/4

H 80 - D 60 cm
4x8W G9

3005/2/AP

H 15 - L 30 cm
Proj.20 cm
2x8W G9

COLLECTION 3005





3005/6
H 75 - D 115 cm
6x8W G9

— Brass pendant, finished in shiny real gold and black color with blown clear glasses.
— Sospensione in ottone, finitura bagno oro lucido e nero con vetri soffiati trasparenti.

COLLECTION 3005



3005/1
H 71 - D 20 cm
1x8W G9



3005/2
H 50 - L 130 cm
2x8W G9



- Brass pendant, finished in polished nickel with blown clear glasses.
- Sospensione in ottone, finitura nichel lucido con vetri soffiati trasparenti.

3011

COLLECTION
ART & CONTEMPORARY



Other finishes available on page 46-47 / Altre finiture disponibili a pag. 46-47



3011/1/D44
H 100 - D 44 cm
1x10W E27

— Brass pendant, finished in antique bronze with iridescent crystals and chocolate color leather strap.
— Sospensione in ottone, finitura brunito vecchio con cristalli cangianti e cintura in pelle color cioccolato.

COLLECTION 3011



— Brass pendant, finished in antique bronze with iridescent crystal and melon color leather strap.

— Sospensione in ottone, finitura brunito vecchio con cristallo cangiante e cintura in pelle color melone.

3011/1/D24
H 80 - D 24 cm
1x10W E27

3011/3
H 80 - D 30 cm
3x10W E27



— Brass pendant, finished in antique bronze with iridescent crystals and melon color leather strap.
— Sospensione in ottone, finitura brunito vecchio con cristalli cangianti e cintura in pelle color melone.

COLLECTION 3011

- Brass wall light, finished in antique bronze with iridescent crystal and melon color leather strap.
- Lampada da parete in ottone, finitura brunito vecchio con cristallo cangiante e cintura in pelle color melone.



3011/1/AP

H 54 - D 24 cm
Proj. 12 cm
1x10W E27

3011/1/L

H 24 - D 15 cm
2x8W G9

- Brass table lamp, finished in antique bronze with iridescent crystal and melon color leather details.
- Lampada da tavolo in ottone, finitura brunito vecchio con cristallo cangiante e dettaglio in pelle color melone.



COLLECTION 3011

3011/1/L

H 24 - D 15 cm
2x8W G9

3011/1/L/Shade

H 55 - D 23 cm
1x10W E27



— Brass table lamp, finished in antique bronze with iridescent crystal and chocolate color leather details with white plissé fabric shade.

— Lampada da tavolo in ottone, finitura brunito vecchio con cristallo cangiante e dettaglio in pelle color cioccolato e paralume plissé bianco.



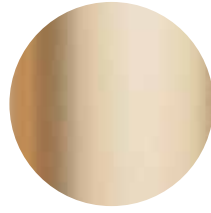
FINISHES / FINITURE



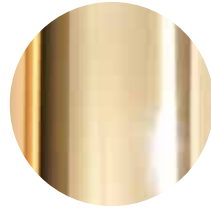
Antique french gold
Oro francese invecchiato



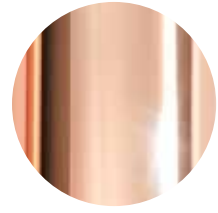
Gold leaf
Foglia oro



Satin real gold
Bagno oro satinato



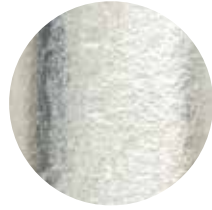
Shiny real gold
Bagno oro lucido



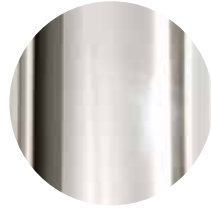
Pink shiny real gold
Bagno oro/rosa lucido



Antique silver plate
Argento fiorentino invecchiato



Silver leaf
Foglia argento



Polished nickel
Nichel lucido



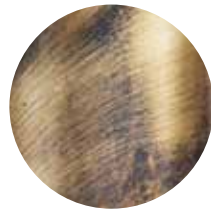
Silver plate
Argento lucido



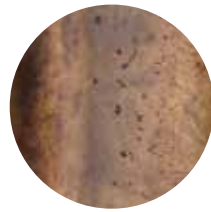
Mat dark bronze
Brunito scuro opaco



Verdigris
Verde scavo



Oxidized antique bronze
Brunito vecchio ossidato



Antique bronze
Brunito vecchio



White
Bianco



Nut-brown
Nocciola



Sand color
Colore sabbia

LEATHER / PELLE



Natural
Naturale



Melon
Melone



Red
Rosso



Chocolate
Cioccolato



Black
Nero

LAMPSHADES / PARALUMI

Silk shade / Seta



White
Bianco



Ivory
Avorio



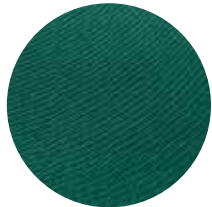
Beige
Beige



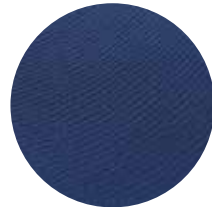
Yellow
Giallo



Bordeaux
Bordeaux



Green
Verde



Blue
Blu



Black
Nero



Light grey
Grigio chiaro



Red - India veil
Rosso - Velo India

Silk plissé shade / Seta plissé



White plissé
Bianco plissé



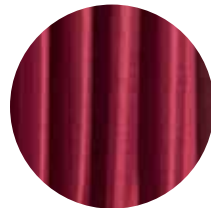
Ivory plissé
Avorio plissé



Beige plissé
Beige plissé



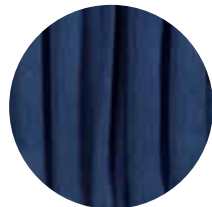
Yellow plissé
Giallo plissé



Bordeaux plissé
Bordeaux plissé



Green plissé
Verde plissé



Blue plissé
Blu plissé

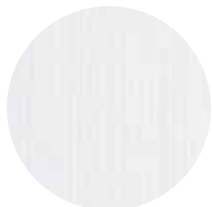


Black plissé
Nero plissé



Light grey plissé
Grigio chiaro plissé

Fabric Chinette shade / Tessuto Chinette



White
Bianco



Ivory
Avorio



Stone color shade
Pietra



Dark grey
Grigio scuro



Yellow
Giallo



Blue
Blu



Black
Nero

Brass castings

Lost wax casting or microfusione: a specific technique used to carefully reproduce uneasy metal parts, even very small. The original model is faithfully copied with silicone elastic material and then it is reproduced in wax. This copies in wax (positive reproduction of the original one) will be coated with special ceramics. These moulds will be cooked for many hours so the wax will flow out allowing the fused brass to fill them.

Sand casting: casting process in which the mould is created in the sand using a model, the same as the object to be reproduced. The mould is made in the sand and it is obtained from the model divided into two halves which are placed on two floors, each surrounded by a bracket-container filled with sand, well pressed around the model. From this mould we have to remove the two halves of the sample. The bracket-containers will be perfectly joined together and the fused brass will be poured into them through the pouring channel. With this process we get the article required.

General sales conditions:

Complaints and returns: complaints shall be accepted within 2 months from receipt of goods are delivered. After this deadline, no disputes of any type will be taken into consideration. Any goods shall be returned with prior authorization only and delivered carriage free. In the event of the arrival of clearly damaged packages, we recommend you sign the way bill under reserve.

- All model included in this catalogue are ideated by ARIZZI MARIO E FIGLI & C. and they are made in Italy.
- Descriptions, sizes and colours in this catalogue are purely indicative. In the customer's interest, ARIZZI MARIO E FIGLI & C. reserves the right to make all the alterations and improvements considered necessary without prior notice.
- All the products are CE, UL and GHOST certified. These are guarantee marks, issued after a series of strict tests, which certifies the product quality and its compliance with the safety standards envisaged by CE, UL and GHOST regulation.
- Decisions in case of controversies will be taken by the Law-court of Florence, Italy also when contracts have been arranged elsewhere.
- ARIZZI MARIO E FIGLI & C. is not liable for injuries or damages due to the installation of the fixture by not qualified people or due to the modification of the original technical characteristics of the items.
- It is forbidden to reproduce total or partial images of this catalogue without ARIZZI MARIO E FIGLI & C.'s authorization.

© Copyright by Arizzi Mario e figli & C. snc



Arizzi Mario e figli & C. snc

Via B. Gozzoli, 25
50018 loc. Granatieri
Scandicci · Firenze · Italy

T +39 055 791093
+39 055 721359
F +39 055 721329

www.arizzi.it
info@arizzi.it

Fusioni dell'ottone

Fusione a cera persa o microfusione: particolare tecnica per riprodurre accuratamente parti metalliche complicate, anche molto piccole. Il modello originale viene copiato fedelmente con materiale elastico siliconico e poi riprodotto in cera. A loro volta le copie di cera (riproduzioni in positivo dell'originale) saranno rivestite da speciali ceramiche. Le forme ottenute verranno quindi cotte per molte ore permettendo alla cera di defluire, lasciando al suo posto l'impronta che sarà poi riempita dall'ottone fuso.

Fusione in terra: processo di fusione in cui la forma viene creata nella terra tramite l'utilizzo di un modello uguale all'oggetto da costruire. La forma in terra viene ricavata dal modello diviso in due metà che vengono posizionate su due piani, circondati ciascuno da una staffa-contenitore che a sua volta viene riempita di terra, ben compressa attorno al modello. Si ottiene quindi la forma dalla quale vengono rimosse le due metà del campione. Le staffe-contenitore vengono riunite con precisione e tramite il canale di colata viene versato internamente il metallo fuso. Con questo processo si ottiene così l'articolo desiderato.

Condizioni generali di vendita:

Reclami e resi: i reclami si accettano entro 2 mesi dal ricevimento della merce. Trascorso tale termine non verranno prese in considerazione contestazioni di qualsiasi genere. I resi devono essere preventivamente autorizzati dalla ditta ed effettuati in porto franco. Nel caso pervengano colli palesemente danneggiati, si raccomanda la firma con riserva del documento di accompagnamento.

- I modelli del nostro catalogo sono stati ideati da ARIZZI MARIO E FIGLI & C. e costruiti in Italia. Gran parte di essi è registrata.
- I dati tecnici, i disegni, i colori riportati nel presente catalogo si intendono puramente indicativi. Nell'interesse del cliente, ARIZZI MARIO E FIGLI & C. si riserva di apportare tutte le modifiche e migliorie che riterrà necessarie senza l'obbligo di preavviso.
- Tutti i prodotti sono certificati CE, UL e GHOST, questi sono un marchio di garanzia che vengono rilasciati dopo una serie di rigorosi test di controllo e certificano la qualità del prodotto e la sua rispondenza ai parametri di sicurezza previsti dalle normative CE, UL e GHOST.
- Per qualsiasi controversia è sempre competente il Foro di Firenze, Italia anche se il contratto è stato stipulato altrove.
- ARIZZI MARIO E FIGLI & C. non risponde per danni o cose causati dall'installazione degli apparecchi effettuata da persone non qualificate o dalla modifica delle caratteristiche tecniche e costruttive.
- È severamente vietata la riproduzione totale o parziale del presente catalogo senza l'autorizzazione di ARIZZI MARIO E FIGLI & C.



Ditre IDEAS MAKERS
graphic artwork
& photo editing
Ditre.com

photo
Lorenzoborgianni.it
Quasarfoto.com

printed in Italy
September 2021

